

SISTEMA DE GESTIÓN DE LA CALIDAD EN GEDEME

Aspectos que conforman el sistema implementado.

El **Enfoque a proceso** es uno de los principios de la gestión de la calidad con los que se trabajará en GEDEME, Recordemos debido a la importancia para el SGC, que se define como proceso al conjunto de actividades mutuamente relacionadas que utilizan las entradas para proporcionar un resultado previsto. Y según la ISO 9000: 2015, donde se declara que se alcanzan los resultados coherentes y previsibles de manera más eficaz y eficiente cuando las actividades se entienden y gestionan como procesos interrelacionados que funcionan como un sistema coherente.

Principios de calidad

1. **Enfoque al cliente**
2. **Liderazgo**
3. **Compromiso de las personas**
4. **Enfoque a proceso**
5. **Mejora**
6. **Toma de decisiones basada en la evidencia**
7. **Gestión de las relaciones**

POLÍTICA DE LA CALIDAD DE GEDEME.

Es política de la Empresa GEDEME, Producir, Ensamblar, Instalar, Comercializar y brindar Servicios de Mantenimiento, Reparación y Mejora de equipos de la industria electrónica, la informática y las comunicaciones, con un alto nivel de calidad y eficiencia, con el compromiso de lograr la plena satisfacción de sus clientes, seguridad y salud en el trabajo, y el desempeño laboral apropiado del Capital Humano, integrando todas las operaciones con un enfoque de mejoramiento continuo y proporcionando una seguridad razonable en armonía con el medio

Acciones para cumplimentar la Política de la Calidad de GEDEME:

1. Fomentar en la empresa el compromiso con la calidad de productos y servicios.
2. Potenciar el papel de los líderes de calidad.
3. Potenciar las iniciativas que contribuyan a elevar la competitividad de los productos y servicios.
4. Potenciar la evaluación e introducción de mejora en la gestión de los procesos de la empresa.
5. Implementar y mantener el sistema de gestión de la calidad

GURUS DE LA CALIDAD

PHILIP BAYARD "PHIL"
CROSBY, 1926-2001



WILLIAM EDWARDS DEMING
1900-1993



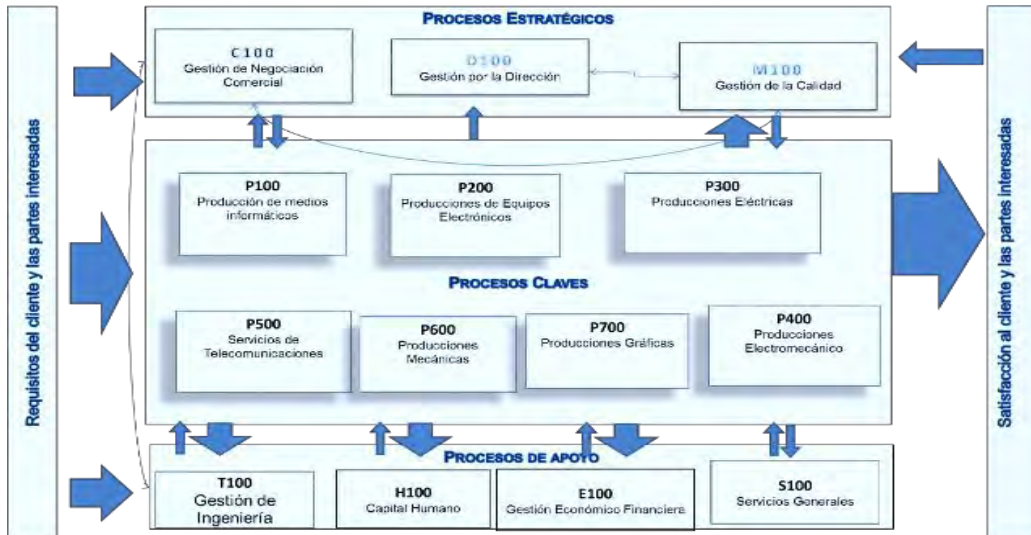
ARMAND VALLIN FEIGENBAUM
1920-2014



KAORU ISHIKAWA,
1915-1989



Los procesos identificados en GEDEME



OBJETIVOS ANUALES DE TRABAJO EMPRESA GEDEME AÑO 2020

OBJETIVO 1. Garantizar la satisfacción de la demanda y requisitos de las partes interesadas incrementando la eficiencia en la obtención de los resultados de la empresa respecto a períodos anteriores.

(Lineamientos: 1; 4; 6; 9; 13; 67; 73; 88; 89; 90; 93; 94; 96; 98; 102; 105; 109; 139; 142; 177; 180; 181; 186; 200; 250 y 251)

Objetivo No.2: Lograr un mayor impacto en los programas económicos sociales y en la sustitución de importaciones introduciendo mejoras a la cartera de productos y servicios de la empresa e incorporando nuevos desarrollos.

(Lineamientos 14; 80; 86; 98; 102; 104; 105; 107; 108; 109; 110; 177; 178; 180; 181; 186; 202 y 250).

Objetivo No.3: Asegurar personal con los requisitos de idoneidad y las competencias necesarias para ocupar los cargos previstos en los procesos en aras de aumentar la eficiencia y productividad en GEDEME.

(Lineamientos: 1; 6; 8; 9; 10; 12; 104; 122; 139; 140; 142; 143 y 254).

Objetivo No.4: Garantizar el mejoramiento continuo de los sistemas de gestión empresariales que rigen el funcionamiento de GEDEME.

(Lineamientos 1; 2; 4; 6; 7; 8; 9; 10; 12; 14; 19; 26; 55; 67; 90; 94; 105; 107; 108; 109; 110; 139; 180; 181; 250; 251; 253; 254; 255).

Objetivos Específicos relacionados con calidad para aplicar en los procesos claves de GEDEME:

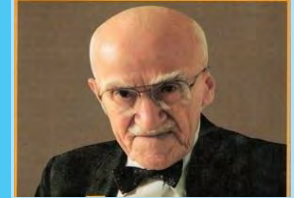
- ✚ Disponer del 90% o más de los equipos de medición que están vinculados a la calidad de los productos o servicios calibrados o verificados según el plan del año.
- ✚ Lograr un índice de productos o servicios no conformes por debajo del 10%.
- ✚ Desarrollar acciones de capacitación a trabajadores y directivos
- ✚ Crear las condiciones para la certificación del sistema de gestión de la calidad según la NC ISO 9001:2015.

El alcance del Sistema de Gestión de la Calidad, se establece para la Empresa GEDEME y las Unidades Empresariales de Base donde se desarrolla el P100 Producción de medios informáticos.

- PC de escritorio, Tablet y Laptops

GURUS DE LA CALIDAD

JOSEPH MOSES JURAN 1904-2008



WALTER ANDREW SHEWHART 1891-1967



GEN'ICHI TAGUCHI 1924-2012



SHIGEO SHINGO 1909-1990



TAIICHI OHNO 1912-1990



Información documentada del Sistema de Gestión de la Calidad de GEDEME:

- Documentos legales y normativos.
- Manuales
- Ficha de procesos
- Procedimientos
- Registros
- Instrucciones

Kaoru Ishikawa, fue un químico industrial japonés, administrador de empresas y experto en el control de calidad, cuyo aporte fue la implementación de sistemas de calidad adecuados al valor de procesos empresariales. El sistema de calidad de este teórico incluye dos tipos: gerencial y evolutivo.

Fecha de nacimiento: 13 de julio de 1915, Tokio, Japón
 Fallecimiento: 16 de abril de 1989, Japón Educación: Universidad de Tokio
 Distinciones: Shewhart Medal Premios: Medalla Shewhart

Las 7 herramientas básicas de calidad

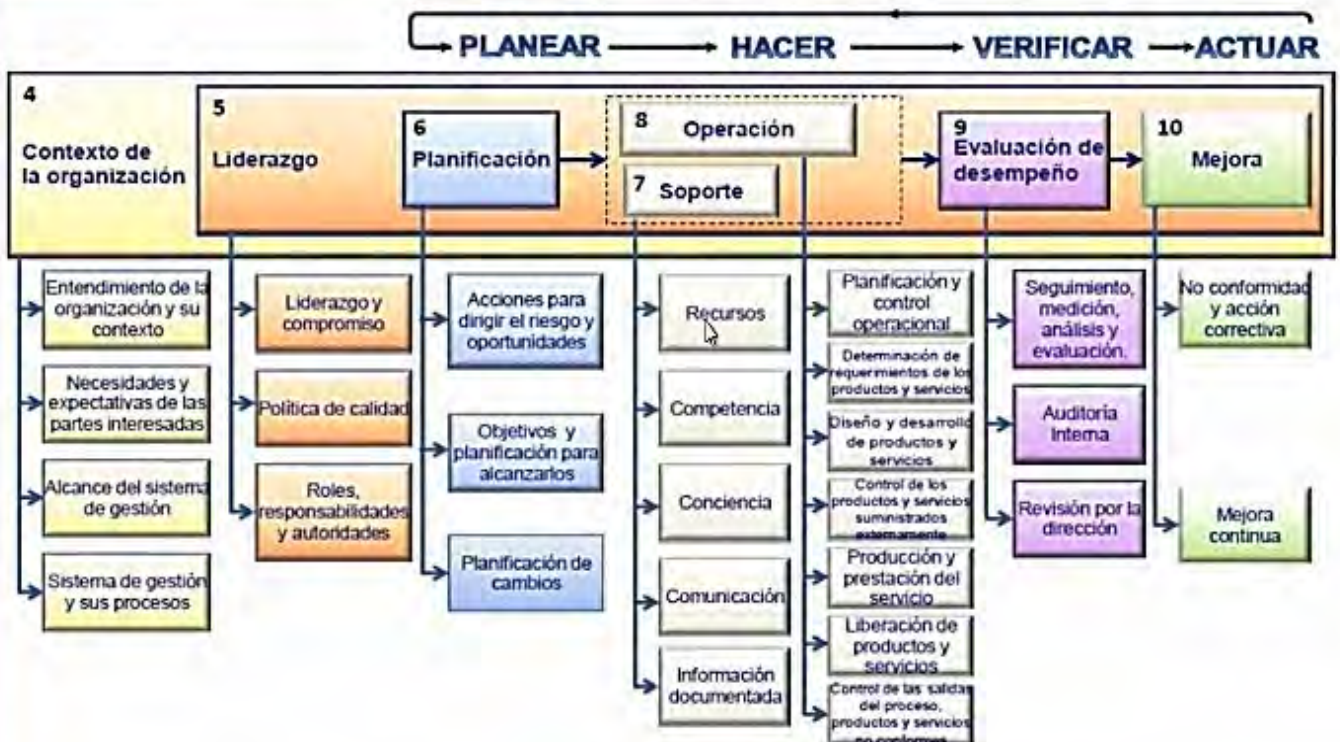
- Diagrama Causa – Efecto (también llamado gráfico de Ishikawa o espina de pescado).
- Diagrama de flujo (Puede sustituirse por estratificación o por gráfico de ejecución).
- Hojas de verificación o de chequeo.
- Diagrama de Pareto.
- Histogramas.
- Diagramas o gráfico de control.
- Diagramas de dispersión.

Libros

- 1972 Guide to Quality Control
- 1984 La gestión de la calidad - Outils et applications pratiques
- 1985 What is Total Quality Control?
- 1988 - Práctica de los círculos de control de calidad
- 1989 Introducción al Control de la Calidad
- 1999 National Building and Development Assistance in Africa: Different But Equal

Estructura ISO 9001:2015

ESTRUCTURA DE "ALTO NIVEL"



Términos y definiciones que debemos conocer:

- **Objetivos empresariales:** son aquellas metas que cualquier empresa se establece y que pretende alcanzar, en un periodo de tiempo concreto y a través del uso de unos recursos específicos
- **Objetivos específicos** aspiraciones o propósitos que se pretenden lograr, deben ser medibles, concretos y acotados
- a un solo aspecto.
- **PRINCIPIO:** es una ley o regla que se cumple o debe seguirse con cierto, como consecuencia necesaria de algo o con el fin de lograr lo conseguido.
-

REFERENCIAS NORMATIVAS Y LEGALES.

PROCESOS CLAVES Y PRINCIPALES PRODUCTOS DE GEDEME

P100 Producción de medios informáticos

UEB GEDEME SERVIMATICA

- Productos
 - o Computadoras de escritorio
 - o Servidores integrados
 - o Redes de almacenamiento de datos
 - o Tabletas
 - o Laptop
 - o Aulas tecnológicas
 - o Computador a bordo (GPS)
- Servicios
 - o Desarrollo integral de soluciones informáticas
 - o Reconversión y actualización de PC
 - o Mantenimiento y diagnóstico de PC.

P200 Producciones de Equipos Electrónicos

UEB GEDEME ELECTRÓNICA

- Protector de equipo de refrigeración
- Protector de equipo electrónico
- Regulador de voltaje para equipo automotor
- Luminarias LED
- Bulbo LED

P300 Producciones Eléctricas

UEB GEDEME ELÉCTRICA

- Productos
 - o Paneles eléctricos de baja tensión
 - o Mobiliarios de ofimática
- Servicios
 - o Puesta en marcha y asesoría técnica

P600 Proceso de Producciones Mecánicas TORRES

UEB GEDEME TORRES Y

TELECOMUNICACIONES

- Productos
 - o Torres Arriostradas
 - o Torres atirantadas
 - o Herrajes
 - o Postes de luminarias
 - o Postes semafóricos
 - o Faros de navegación marítima.
 - o Terminal telefónico alámbrico residencial
 - o Luminarias LED T8 de 9W
- Servicios
 - o Perforado y conformación del metal.
 - o Reparación y mantenimiento de piezas.
 - o Instalación de redes telefónicas privadas.
 - o Instalación de red de datos
 - o Asistencia técnica
 - o Desmonte de centrales telefónicas
 - o Montaje e instalación de centrales telefónicas
 - o Reparación de sistemas de cajas fuertes y cerraduras electromecánicas
 - o Proyectos de telecomunicaciones

P400 Producciones Electromecánicas de LUMEC

UEB GEDEME LUMEC

- Productos
 - o Construcciones modulares
 - Carpintería de Aluminio
 - Cortinas de PVC
 - Falso techo de escayota
 - o Luminarias de uso industrial y doméstico
 - o Bulbo LED

P700 Proceso de Producciones Gráficas

UEB GEDEME GRÁFICA

- Productos
 - o Soportes promocionales
 - o Manillas magnéticas
- Servicios
 - o Transferencia de imágenes

REFERENCIAS NORMATIVAS Y LEGALES.

- ✓ NC ISO 9000:2015 SGC- Fundamentos y Vocabulario
- ✓ NC ISO 9001:2015 SGC- Requisitos
- ✓ ISO/TS 9002:2016- Sistema de gestión de la calidad- Directrices para la aplicación de la Norma ISO 9001:2015
- ✓ NC-ISO 10001-2009-Código de conducta NC ISO 10002 2018 Gestión de la calidad. tratamiento de quejas
- ✓ NC ISO 10003 2018 Gestión de la Calidad - Satisfacción del Cliente
- ✓ NC ISO 10004 2016 Gestión de la calidad. Satisfacción del cliente. Seguimiento y medición
- ✓ NC ISO 10005:1997- Gestión de la Calidad- Directrices para los planes de calidad
- ✓ NC-ISO 10012: 2007. Sistemas de Gestión de las Mediciones. Requisitos para los procesos de medición y los equipos de medición.
- ✓ NC ISO 10018 2016 Gestión de la calidad. Participación activa y competencia de las personas
- ✓ Decreto Ley No. 252 "Anotado y Concordado", Sobre la continuidad y el fortalecimiento del Sistema de Dirección Empresarial Cubano, publicado en la Gaceta Oficial No. 31 Extraordinaria de 28 de mayo de 2018
- ✓ Decreto 281/2007 "Anotado y Concordado", sobre el Reglamento para la implantación y Consolidación del Sistema Empresarial Estatal, publicado en la Gaceta Oficial de la República de Cuba extraordinaria No. 31 de 28 de mayo de 2018.

RECONOCIMIENTO A UN TRABAJO DE CALIDAD:



La UEB GEDEME Eléctrica goza con más de 25 años de experiencia en el diseño, montaje, ensamblaje y puesta en funcionamiento de paneles eléctricos, avalados por la firma Francesa SCHNEIDER bajo las normas del Comité Electrónico Internacional IEC-439-1.

Cuenta con un grupo de ingenieros y técnicos competentes de alta calificación que con trabajo constante y positivo logran soluciones personalizadas con parámetros de precios aceptables y garantizan la calidad de los diseños producidos. Además, brindando servicios de puesta en marcha, entrenamiento al cliente en la propia fábrica y prueba de los paneles terminados en presencia de éste, antes de su expedición al lugar de destino. Así como montaje, mantenimiento, reparación y asistencia técnica de los productos que comercializamos.

La UEB con su personal ostenta la condición de vanguardia nacional ratificada durante varios años de trabajo.

Principales clientes: Hotel Miramar, Centro de Comunicaciones de Águila y Dragones y Hotel Panorama en La Habana, Hotel Paradisus en Varadero, así como en Sligoville, Jamaica, cuentan con paneles de control para bombas de agua y paneles eléctricos diseñados y producidos por GEDEME.



Pronto en el país se inicia de abril a mayo, el ejercicio de comprobación nacional al control interno dirigido por la CGRC y estamos seleccionados entre las entidades que serán controladas

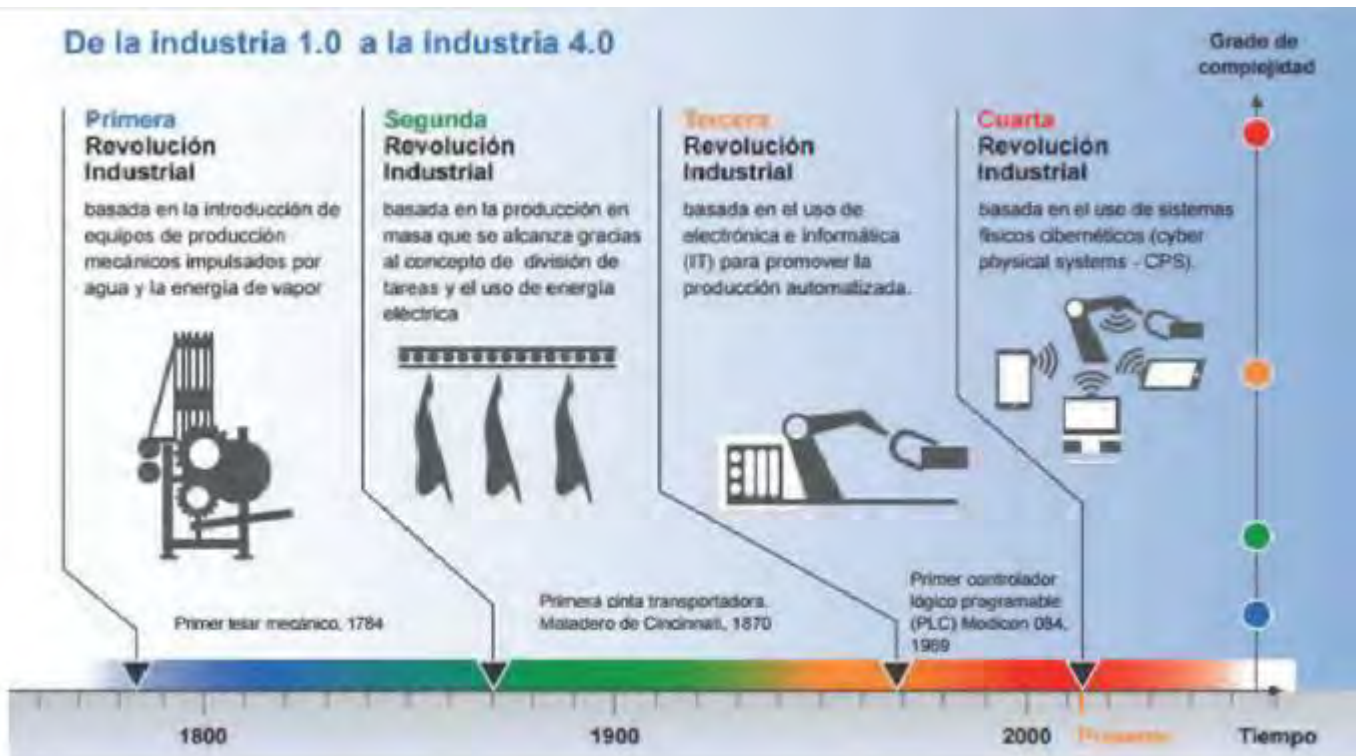


"En prever está todo el arte de salvar"

José Martí

CONTRALORÍA GENERAL
REPÚBLICA DE CUBA

"Sin control no podemos construir el Socialismo"



¡LA CALIDAD ES RESPETO!

ES RESPETO AL TRABAJO PROPIO, ES RESPETO AL TRABAJO AJENO Y ES RESPETO A LOS CLIENTES Y PARTES INTERESADAS

Retomamos los Boletines digitales del sistema de gestión de la calidad en GEDEME. Tratamos temas relacionados con el SGC que hemos implementado.

